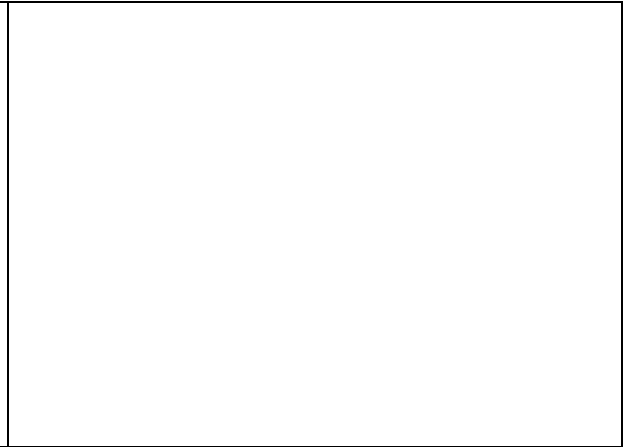


NOM	<b>Puccinia convolvuli</b> (Pers.) Cast.	
Synonymes		
Hôte A	<i>Calystegia sepium</i> L. (= <i>Convolvulus sepium</i> L.) (Liseron des haies)	
stade 0 ou S	spermogonies	
	spermaties	
stade I	écidies	éparses, nombreuses, hypophylles ou sur pétioles et tiges ; cellules périderiales à parois épaisses de 4-5 µm
	écidiospores	
hôte B	espèce AUTOXENE	
stade II	urédies (sores)	
	urédospores	
stade III	téleutospores	
Récoltes :	<ul style="list-style-type: none"> <li>• région de BRUXELLES, 02/08/2005, dans un parc ; leg. Daniel DESCHUYTE-NEER</li> </ul>	

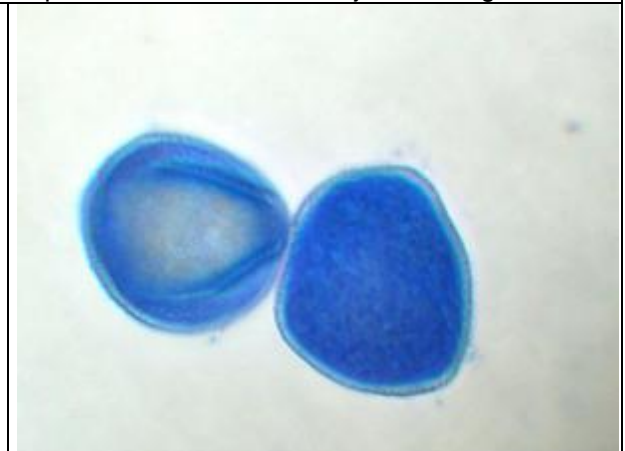


plante aisément reconnaissable, avec les fleurs à corolle blanche en cloche, et les feuilles sagittées

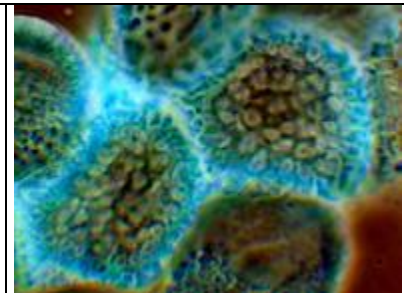
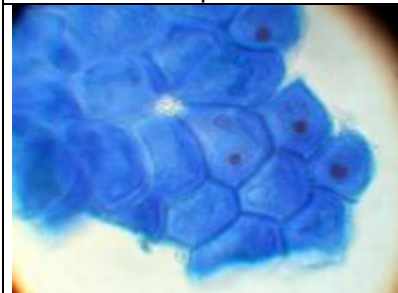




Outre les taches habituelles, les feuilles infectées présentent à leur face supérieure des boursouflures épaisses. La face postérieure est couverte d'écidies à paroi blanchâtre et à fond jaune orangé



Les écidiospores contiennent un pigment jaune orangé ; elles sont en majorité subsphériques mais elles peuvent prendre un aspect plus elliptique ou cabossé. Coloration au rouge Congo dilué et au bleu coton lactophéno!



La paroi des ecidies est formée de cellules polyédriques hyalines imbriquées entre elles. Ces cellules sont recouvertes de grosses verrues bien visibles dans le rouge Congo